

Ülkemizde Erişkin Bağışıklama Uygulamaları Örnek Paylaşımları

Dr. Firdevs Aksoy

KTÜ Tıp Fakültesi, Enfeksiyon Hastalıkları ve Klinik Mikrobiyoloji AD

II. Türkiye EKMUD Erişkin Bağışıklama Akademisi

2-3 Kasım 2018 Ankara

Aşılar Ne Yapar?

- *Çoğu bulaşıcı ve epidemilere yol açabilen hastalıklardan korur*
- *Temasta olduğumuz herkesi korur*
- *Toplum korunur*



Önlenebilir Hastalıklar



- ***ANGELINA JOLIE - CHICKENPOX***



- ***Ulusal hokey liginde MUMPS***



- ***DISNEYLAND- MEASLES***

Eriřkinlerde ařılama



- *Saęlıklı eriřkinler byk lde habersiz*
- *Ařıların ocuklar, yařlı insanlar veya saęlıksız olanlar iin olduęu dřnlmekte*
- *Ařı ile nlenebilir hastalıklar hakkında bilgileri yetersiz*
- *Yurtdıřına seyahatlerde ařı gereklilięinden haberdar deęiller*
- *Saęlık profesyonellerinden ařılama nerileri alınmıyor*
- *Eriřkin ařılama hizmetleri tm saęlık hizmeti kurumlarında sunulmuyor*
- *Ařıların oęu eriřkinler iin geri deme kapsamında deęil*

Eriřkinler ařılanmalı

- *Eriřkinlerin birok hastalıęa karřı korunmak iin ařılara ihtiyaları var*
- *Bazı ocukluk ařılarında koruyuculukla ilgili sorunlar olabilir*
- *Eriřkinler yař, meslek, yařam tarzı, saęlık durumu veya seyahat nedeniyle risk altında hastalıklar olabilir*



KTÜ aşı yolculuğumuz

- 2005 yılından itibaren aşı poliklinik mücadelemiz başladı
- Mart-Eylül 2014'de hafta içi her gün 8-17 aşı polikliniğinde bir hemşire görevlendirildi
- Eylül 2014- Aralık 2015 tarihleri arasında bir hemşire haftanın bir günü görevlendirildi
- Aşı polikliniği 2016 Ocak ayından itibaren hafta içi her gün 8-17 hizmet vermeye başladı
- Bir hemşire görevli

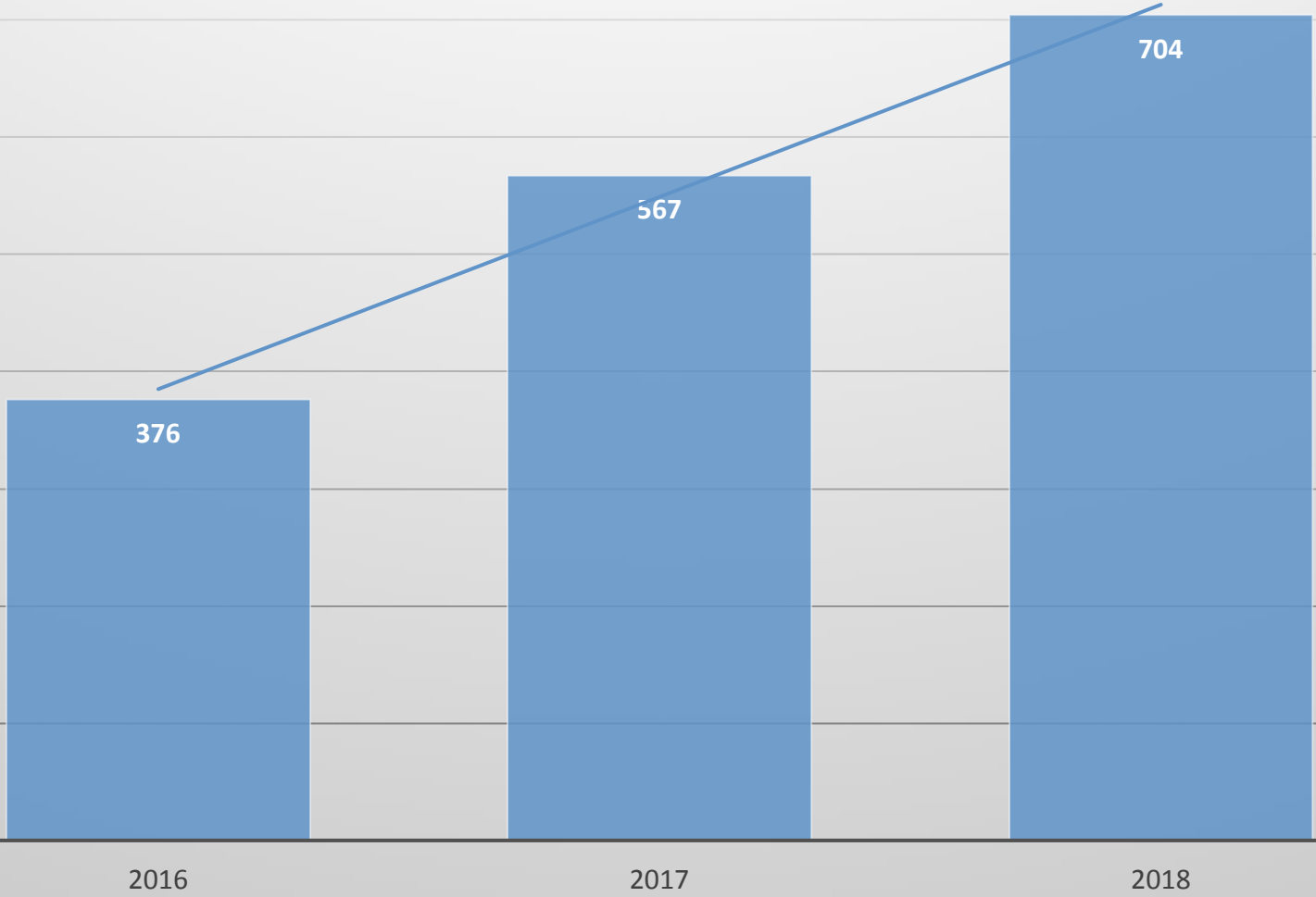
KTÜ aşı yolculuğumuz

- *Acil yeşil alandaki hemşire soğuk zincir sorumlusu*
- *Aşılar orada muhafaza ediliyor*
- *ATS buradan yürütülüyor*
- *Günlük olarak biz hasta sayısı kadar aşı temini yapıyoruz*
- *Buzdolabı var, ısı hafızası yok ancak dijital derece var*
- *Isı takip çizelgesi mesai saatleri içinde hemşiremiz tarafından yapılıyor*

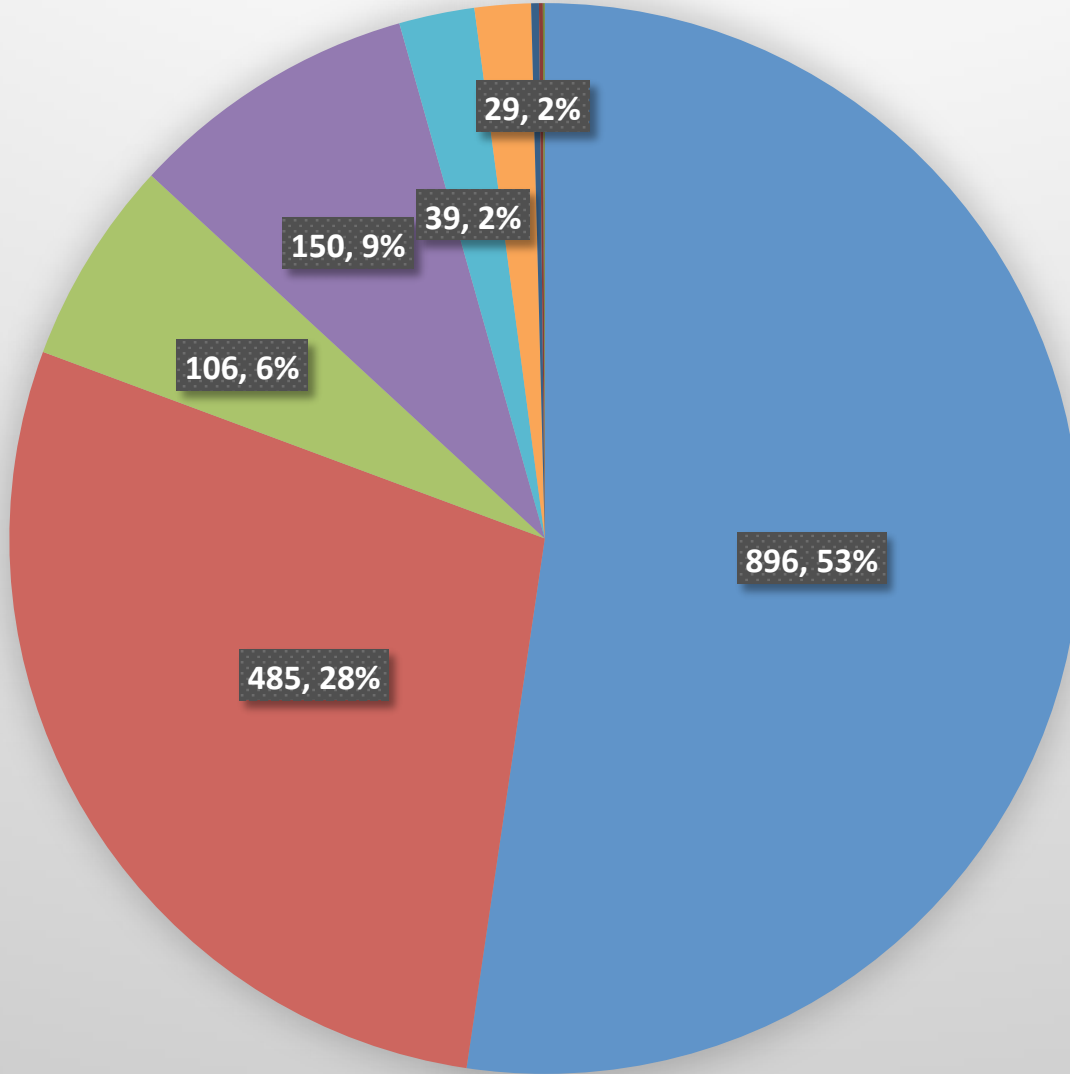
KTÜ aşı yolculuğumuz

- Yapılan aşılar aşı defterine kaydediliyor*
- Elektronik kayıt sistemi ve ATS takibi için başhekimlik ve bilgi işlem birimi çalışma yapıyor*
- Yan etki bildirim formu doldurulmadı*

Aşı Yapılan Kişi Sayısı

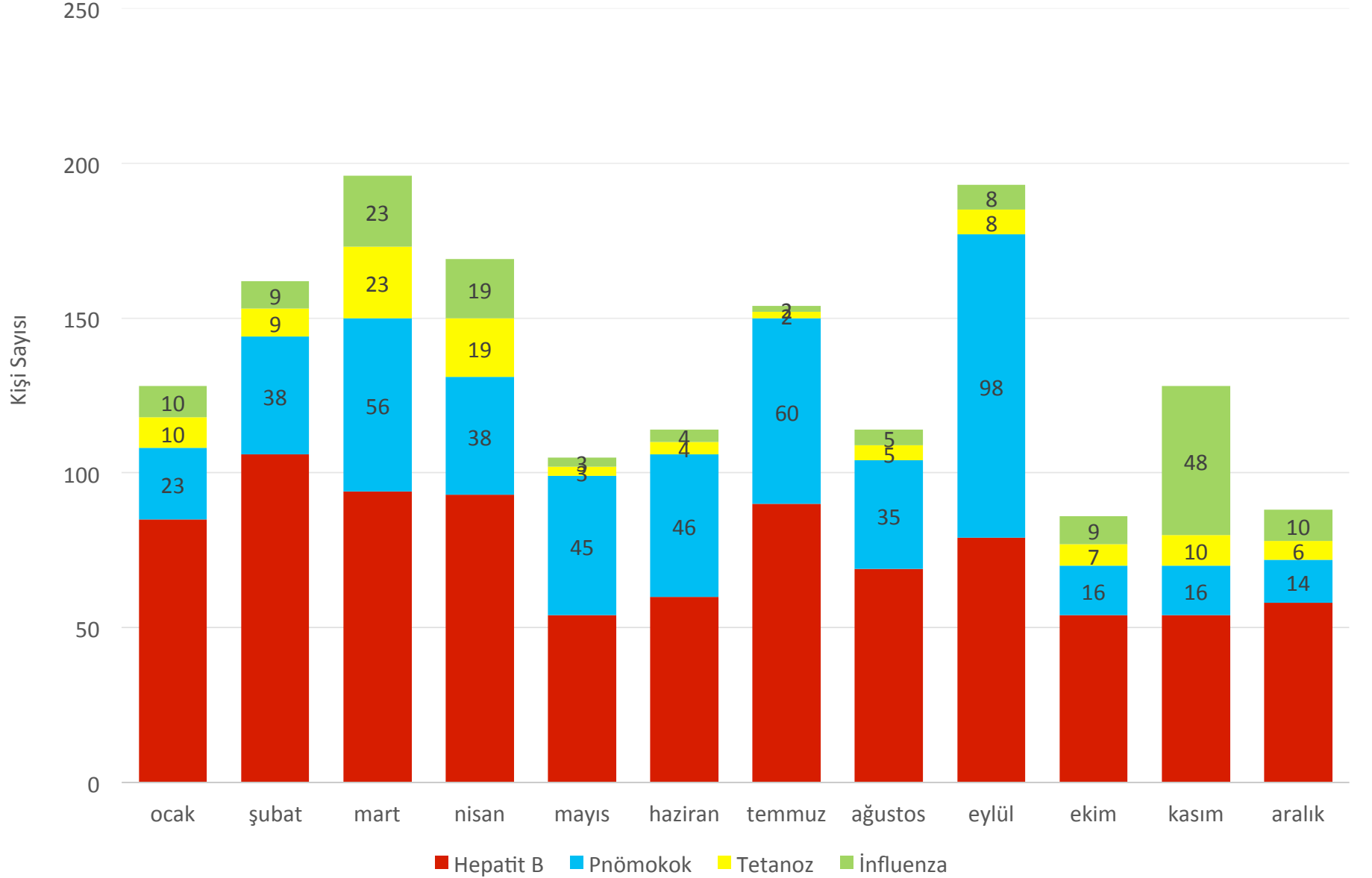


Yapılan Aşıların Dağılımı (sayı; %)

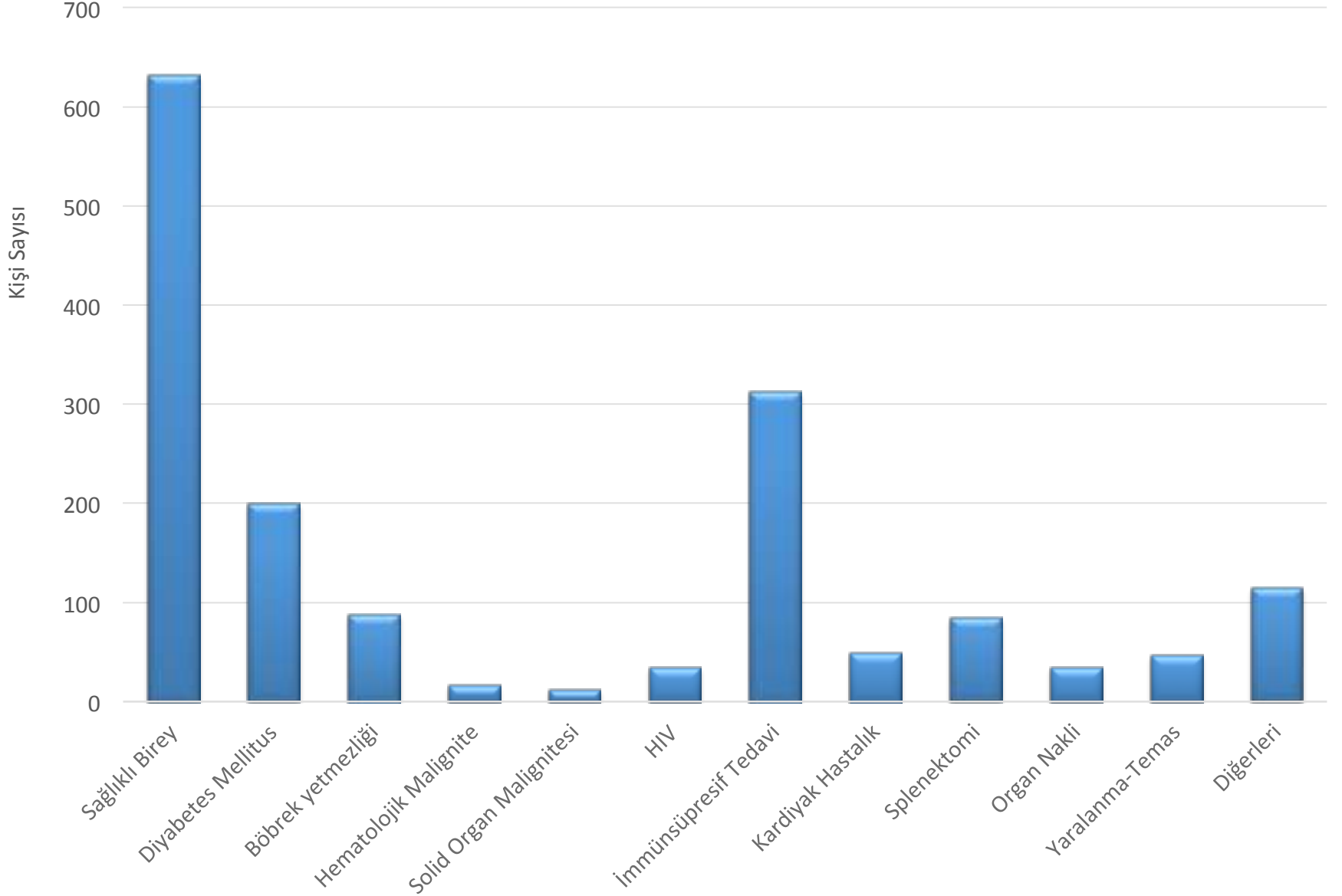


- Hepatit B
- Pnömokok
- Tetanoz
- İnfuenza
- Hepatit A
- Hib
- KKK
- Meningokok
- HPV

Aylara göre en sık yapılan aşılar



Aşılama Endikasyonları



Sonuç

- *Önlenebilir bir hastalığı tedavi etmek mi yoksa kişiyi hastalıktan korumak mı daha kolay?*



Önlemek ödemekten daha kolay!!!!!!!!!!!!

Tüm aşılar soğuk zincir bozulmadan saklanmalı!!!



Aşı saklama dolabının ısısı $+2-+8$ °C
(Özellikle $+4$ °C) olmalı

TEŞEKKÜRLERİMLE